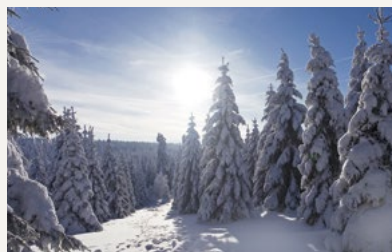




*Herzlich willkommen in Oberhof*

# Gruppenreisen in den Thüringer Wald





## Herzlich willkommen in Oberhof, Thüringer Wald.

Oberhof und der Thüringer Wald sind ein perfektes Reiseziel für Gruppen. Die **ideale Verkehrsanbindung, kurze Wege zu Kultur, Kunst und Natur** bieten für Ihre nächste Reise die besten Voraussetzungen. Das bekannte **Wintersport- & Feriencentrum** in der Mitte Deutschlands, **mit einer einmaligen Konzentration an Spitzensportanlagen** auf engstem Raum, ist ein reizvoller Ausgangspunkt für zahlreiche Aktivitäten und Ausflüge.

*Sie stellen für Ihre Gruppenreise höchste Ansprüche an Ihre Partner? Die Zufriedenheit Ihrer Gäste liegt Ihnen am Herzen und Sie bürgen für qualitativ hochwertige Reiseerlebnisse?*

**Als Ihr kompetenter Hotelpartner sind wir für Sie da.**

### Hotels in Familienhand

Unsere Hotels vereinen die **Vorzüge familiär geführter Häuser** mit einem **attraktiven Leistungsangebot, Thüringer Gastlichkeit** und einer **professionellen Zusammenarbeit**.

Sie wohnen in einem individuellen Hotel, das eine persönliche Handschrift trägt. Ihr Zuhause auf Zeit empfängt Sie in einem familiären Wohlfühl-Ambiente.

Unsere Hotels werden in **regelmäßigen Abständen renoviert und modernisiert**. Die **Restaurants laden zum Verweilen ein** und Sie verbringen unvergessliche gemeinsame Stunden in gemütlichem Ambiente. Das **Frühstücksbuffet ist reichhaltig und bietet Abwechslung** mit Produkten aus Thüringen und dem nahegelegenen Franken.

### Unsere Philosophie

Unsere Gäste sollen nach ihrem Urlaub zufrieden und gut erholt die Heimreise antreten und gerne wieder kommen. Wir möchten wissen, ob sie eine gute Fahrt zu uns gebracht hat. Wir interessieren uns für ihre Anliegen und Wünsche. Deswegen setzen wir uns konsequent die Brille des Gastes auf. Das umfasst die vielen Kleinigkeiten und auch organisatorisch aufwendigere Abläufe, getreu dem Motto: „Der Gast unterbricht unsere Arbeit nicht, er ist ihr Sinn und Zweck“. Wir möchten das Beste beider Welten vereinbaren: **Ein modernes Haus, in dem aber jederzeit die Handschrift unserer Familie erkennbar ist**. Daraus soll für Sie ein unschlagbares Angebot entstehen. Daran messen wir uns und lassen uns messen. Jeden Tag. Wir freuen uns auf eine schöne Zeit mit Ihnen und Ihren Gästen.

*Ihre Familie Henninger & Team*

### Vorteile für Gruppen

- **Gruppenkonditionen erhalten Sie ab 16 Personen**
- **Gestaffelte Zimmerpreise: Je größer die Gruppe, desto günstiger der Preis**
- **Ab 21 Personen Freiplatzregelung für die Reiseleitung und/oder Busfahrer(in)**
- **Ab 20 Personen separate Räumlichkeiten zu den Mahlzeiten (nach Verfügbarkeit)**
- **Menüvorschläge für Stop-Over-Reservierungen**
- **Eine regionale Reisebegleitung für einen Ausflug im Thüringer Wald**
- **Vorteilskonditionen bei unseren Partnern (im Rahmen von Pauschalangeboten)**
- **Auf Wunsch Organisation Ihres Rahmenprogrammes**

### Ihr Kontakt zu uns:

#### **SCHLOSSBERGHOTEL OBERHOF\*\*\*\***

Am Schlossberg 2 • 98559 Oberhof  
Telefon: 036842 5299 0  
Telefax: 036842 5299 14  
E-Mail: [info@schlossberghotel-oberhof.de](mailto:info@schlossberghotel-oberhof.de)  
Web: [www.schlossberghotel-oberhof.de](http://www.schlossberghotel-oberhof.de)

#### **HOTEL THÜRINGENSCHANZE\*\*\***

Theo-Neubauer Str. 19 • 98559 Oberhof  
Telefon: 036842 5370  
Telefax: 036842 5299 14  
E-Mail: [info@hotel-thueringenschanze.de](mailto:info@hotel-thueringenschanze.de)  
Web: [www.hotel-thueringenschanze.de](http://www.hotel-thueringenschanze.de)



## Hotel Thüringenschanze\*\*\*



Das 3-Sterne Hotel Thüringenschanze ist das **bevorzugte Hotel für Gruppenreisen** in unserer Hotelfamilie.

Die Zimmer sind renoviert, hell, freundlich und wohnlich eingerichtet. **Die Einrichtung der Zimmer ist vollständig identisch. Dusche, WC, Föhn und Kabelfernsehen sind in allen Zimmern Standard.** Außenrollläden und Schallschutztüren sorgen für die nötige Ruhe.

Wer die **familiäre Atmosphäre**, die **Herzlichkeit** und die **gute Küche des Hotels Thüringenschanze** kennengelernt hat, freut sich auf ein Wiedersehen bei uns in Oberhof.

Unser **Gasthaus Bergvagabund** ist für unsere Gäste von Montag bis Sonntag geöffnet. **Wir servieren eine gut-bürgerliche Küche, typisch Thüringer Gerichte und bayerisch-fränkische Spezialitäten.**

Bei Buchung von **Halbpension** verwöhnen wir unsere Hotelgäste mit einem **täglich wechselnden Menü**. Für Gruppen und Veranstaltungen haben wir spezielle Menüvorschläge zusammengestellt.

### Unsere Gasträume:

Gaststätte mit Empore mit 140 Plätzen  
Frühstücksraum mit 50 Plätzen  
Biergarten am Haus mit 60 Plätzen



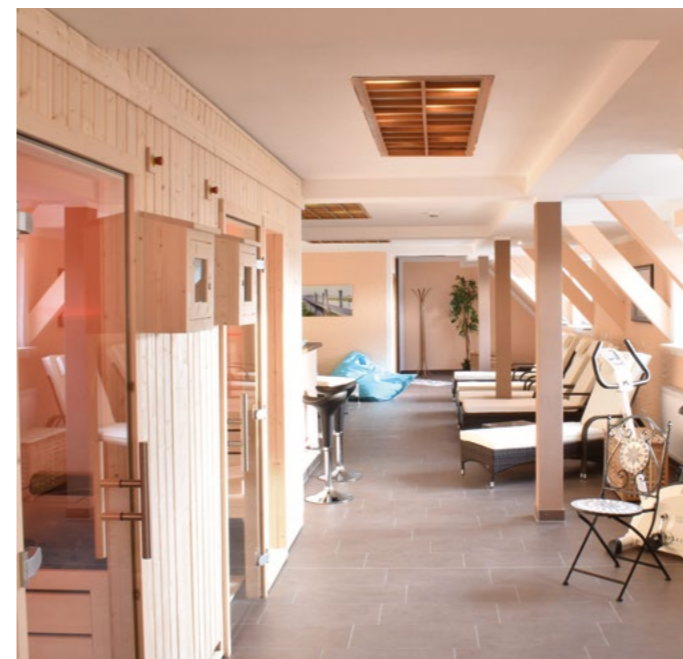
### Hotel Thüringenschanze im Überblick

- 48 Doppelzimmer & 6 Familienzimmer
- Trockenraum für Wander- & Skiausrüstung
- Vorbereitungsraum für Ihr Sportequipment
- Sauna & Massagen
- Tagungsräume
- Gaststube „Bergvagabund“
- Frühstücks-Restaurant
- Biergarten am Haus
- Hauseigener Parkplatz & Motorrad Garage
- WLAN kostenfrei

### Hotel Thüringenschanze • Impressionen



Unser  
Klassiker für  
Gruppenreisen





## Schlossberghotel\*\*\*\*

Sie erwartet mit dem Schlossberghotel Oberhof ein **familiengeführtes 4-Sterne Hotel**, mit 53 geschmackvoll eingerichteten Hotelzimmern sowie 6 Zimmer in unserem Gästehaus, in verschiedenen Kategorien. Die Zimmer sind zwischen 18 und 28 m<sup>2</sup> groß und mit Bad (Dusche, teilweise Badewanne) und WC, TV, Zimmersafe und Telefon ausgestattet.

Das Hotel liegt **ruhig und in direkter Nähe zum H2Oberhof Wellnessbad**. Für unsere Gäste legen wir im gesamten Hotel großen Wert auf ein entspanntes Wohlfühl-Ambiente.

**Für Ihr leibliches Wohl sorgen wir in den thematisch unterschiedlich gestalteten Räumlichkeiten unseres Restaurants.** Wir servieren Ihnen Kreationen der Thüringer und internationalen Küche. Auf der Sonnenterrasse, mit bezauberndem Ausblick, genießen Sie die Sommerfrische in Oberhof.

Das Urlaubsangebot rundet die kleine **Wellness-Oase, mit Hallenbad, finnischer Sauna, Infrarot- und Dampfsauna** ab. Das Wellnesspaket umfasst ebenso Massagen und weitere Behandlungen.

Direkt am Haus stehen circa **60 kostenfreie Parkplätze** zur Verfügung. Die bekannten **Sportstätten Oberhofs erreichen Sie fußläufig in rund 15 Gehminuten.**

**In Ihrem Urlaubspaket ist immer auch die Oberhof Card inklusive.** Mit der Gästekarte erhalten Sie ein **Plus an verschiedenen Freizeitangeboten ohne Aufpreis & jede Menge Vorteile** im Thüringer Wald.



## Schlossberghotel Oberhof • Impressionen



Unser AktivHotel für den Genussurlaub

## Schlossberghotel Oberhof im Überblick

- 53 Doppel- & Familienzimmer
- 6 Zimmer im Gästehaus Sonnehügel nebenan
- mehrere Restaurant Räumlichkeiten
- hauseigenes Hallenbad & Sauna
- Wellnessangebote
- Sonnenterrasse am Haus
- WLAN kostenfrei
- Hauseigener Parkplatz & Garagen



# Reiseinformation Oberhof



## Gesunde Höhenluft, Wandern & Genießen

Kurze Wege, gesundes Höhenklima, umgeben vom Wald, mitten im grünen Herzen Deutschlands. Das macht Ihren Urlaub in Oberhof aus. Der Thüringer Wald ist ein perfektes Fleckchen, das sowohl für den Wintersport, als auch für alle anderen Jahreszeiten die idealen Voraussetzungen bietet. Sie können Ihren Urlaub gleichermaßen erholsam wie interessant gestalten. Der wunderschöne Rennsteig liegt direkt vor der Haustür.

## Oberhof, ein Paradies für den Urlaub

Oberhof ist bereits über einhundert Jahre ein Paradies für den Urlaub. Schon der kaiserliche Adel und dessen Gefolge nutzten das beschauliche Städtchen für ihre „Sommerfrische“, wie der Urlaub in jenen Zeiten noch hieß. Das Klima war ideal, besonders um den verstaubten Städten zu entkommen. Die kaiserlichen Kinder, die eine Zeit ihrer Jugend im damaligen Jagdschloss Oberhof verbrachten, waren ein Magnet für andere Urlauber. Der Badearzt Dr. Curt Weidhaas initiierte um 1905 saisonverlängernde Maßnahmen und brachte so den Wintersport nach Oberhof. Heute gilt Oberhof, vor allem durch die einmalige Konzentration an Spitzensportanlagen, als Zentrum des deutschen Wintersports.

## Urlaub in allergenarmer Luft & wunderschöner Natur

Die Winter in Oberhof bieten pures Langlauf-Vergnügen. Viele perfekt präparierte Loipen-Kilometer werden durch den Alpin-Skihang und Rodelangebote ergänzt. Eine wundervolle

Winterurlaubsbeschäftigung ist eine Kutschfahrt durch den verschneiten Winterwald. In der Sommersaison ist ein Urlaub in Oberhof vor allem ein Vergnügen für Aktivurlauber oder Erholungssuchende. Ein Wanderparadies mit atemberaubenden Aussichten, geheimnisvollen Schluchten oder mystischen Wanderwegen. Die Luft ist ausgesprochen allergenarm. Dafür sorgen die speziellen klimatischen Verhältnisse und die dichten Nadelwälder. Als staatlich anerkannter Erholungsort kommen Gäste in Oberhof in den Genuss attraktiver Urlaubsleistungen. So sind nicht nur die Geschäfte sieben Tage die Woche geöffnet, mit der Kurtaxe verbunden sind auch zahlreiche Leistungen der Oberhof Card.

## Oberhof - Stadt der vielen Möglichkeiten

In Verbindung mit dem Naturreichtum der Region ist die Stadt ideal für gesunde Kurzurlaube. Urlauber finden ganzjährig in Oberhof ein vielseitiges Urlaubsziel, umringt von satter Natur, schönen Gebirgsausläufern und vielen Freizeitmöglichkeiten.

Auch wenn die Stadt als Wintersportgebiet immer begehrt wird, bleibt sie das ganze Jahr über ein attraktiver Anziehungspunkt für Urlauber.

Von Frühjahr bis Herbst lassen sich im Rennsteiggarten in Oberhof heimische Pflanzen bewundern. Der botanische Garten zeigt die Vielfalt unserer Flora und ist gleichsam eine Oase der Ruhe und Entspannung.



## Oberhof-Card

Bei ihrer Ankunft erhalten unsere Gäste die Oberhof-Card. Mit dieser Gästekarte sind jede Menge Leistungen im Ort und der Umgebung kostenfrei oder vergünstigt nutzbar. **Geführte Wanderungen, Verleih von Rucksack und Walking-Stöcken, Konzerte und Musikabende und vieles mehr erwartet die Gäste in Oberhof und der gesamten Ferienregion.** Hierzu erhalten sie jeweils einen Erlebnisführer, in dem alle aktuellen Leistungen verzeichnet sind.



# Ausflugs- und Freizeittipps

Sehenswertes in Oberhof



## Rennsteiggarten

Gebirgsschönheiten in Oberhof

Der Rennsteiggarten ist ein botanischer Garten, der sich auf die Gebirgsflora aus aller Welt spezialisiert hat. Auf einer riesigen Fläche von 70.000 Quadratmetern eröffnen sich dem Besucher in knapp 870 Metern Höhe auf dem Pfanntalskopf etwa 4.000 verschiedene Gebirgspflanzenarten.

### Im Rennsteiggarten eine Reise um die Welt

Gesellen Sie sich zu den Pflanzenliebhabern aus ganz Deutschland. Tauchen Sie ein in die Flora der heimischen Mittelgebirge wie Thüringer Wald, Harz, Hunsrück und Eifel oder staunen Sie über die reichhaltige Pflanzenwelt der Alpen.

Bewundern Sie seltene Exemplare wunderschöner Blütenpflanzen aus der asiatischen Hochgebirgsregion Himalaya, aus den lateinamerikanischen Anden und aus anderen europäischen Gebirgen, zum Beispiel aus den Pyrenäen. Es gibt sogar einige arktische Pflanzenarten zu sehen.

### Pflanzenschutz und Lerneinheiten

Entlang des Rundweges im Rennsteiggarten Oberhof, übrigens auch von Kinderwagen und Rollstuhl befahrbar, erkunden Sie nicht nur mehr oder weniger seltene Pflanzenarten. Zahlreiche Aktiv-Stationen erläutern die Natur oder laden Groß und Klein zum Spielen ein. Ein eigens angelegtes Moor zeigt die Eigenheiten dieser sensiblen Ökosysteme auf. Im Rennsteiggarten verbinden sich Naturkunde, Umweltschutz

und Erholung zu einer wundervollen Einheit. Ein Stück des Wegs geht stramm bergauf, belohnt aber am Gipfel angekommen mit einer sagenhaften Aussicht. Ausreichend Bänke und Rasthäuschen bieten genügend Schutz und Möglichkeiten zur Pause. Himmlisch ist es, wenn man inmitten der von Insekten und Bienen summenden und bezaubernd duftenden Pflanzen ein wenig die Seele baumeln lässt. Abseits des Hauptweges führen kleine Pfade nach Amerika, Asien und andere Gebirgsregionen der Erde. So schnell umrundet ist die Welt. Zu jeder Jahreszeit hat der Rennsteiggarten ein neues Kleid. Langeweile kommt da kaum auf.

### Im Rennsteiggarten eine Belohnung verdient

Am Ende des Rundwegs, und der Reise durch die Welt, erwartet Sie eine köstliche Pause mit hausgebackenen Thüringer Kuchen-Spezialitäten oder eine Tasse schmackhafter Kaffee. Kleine Imbiss-Angebote runden den Tag im Rennsteiggarten ab.



## Exotarium

Aqua-Terra Zoo im Thüringer Wald

Auf rund 600 m<sup>2</sup> präsentiert sich Oberhofs Aqua-Terra-Zoo im Gebäude des Oberen Hofes. In liebevoll hergerichteten Terrarien und Aquarien können Sie aus nächster Nähe Schlangen, Echsen oder Fische bestaunen und beobachten. Nehmen Sie sich Zeit und lassen Sie die faszinierenden Tiere auf sich wirken. Haben Sie schon mal einen Skorpion ganz nah gesehen? Oder wie wäre es mit einer Vogelspinne, Auge in Auge? Die großen Netzphytons leben in einem 28 m<sup>2</sup> großen Terrarium. Käfer, Frösche, Nattern - im Exotarium Oberhof leben jede Menge Exoten. Vor dem riesigen Aquarium mit 30.000 Litern Wasserfüllung können Sie Platz nehmen und die Fische auf sich wirken lassen.

## Glaskunst

Traditionelles Kunsthandwerk im Thüringer Wald

Besichtigen Sie die über 300 m<sup>2</sup> Verkaufs- und Ausstellungsräume der Glasstube in Oberhof. Hier finden Sie Souvenirs und Thüringer Kunsthandwerk aus eigener Produktion und von Thüringer Partnern. Auch ein ganzjähriger Weihnachtsmarkt erwartet Sie bei Ihrem Besuch. Im Schau-Atelier können Kinder und Erwachsene hautnah erleben, wie einfache Glasröhren und -stäbe in farbenfrohe Kunstwerke, Sammlerstücke und Unikate verwandelt werden. Besucher können auch selbst beim Blasen einer Glaskugel oder dem farbigen Dekorieren kreativ sein.

## Wachskunst am Rennsteig

Einzigartige Wachskerzen, Kerzen selber machen

War das Wachsgießen ursprünglich reine Handarbeit, wodurch die Produkte stets eine persönliche Note erhielten, so ist die künstlerische Tätigkeit zunehmend von der Technik verdrängt worden. Als Geschenkidee zu Hochzeiten, Geburtstagen oder Taufe oder als Mitbringsel, zahlreiche Sonderanfertigungen. Auch als Gruppenprogramm geeignet. Gießen Sie Ihr persönliches Souvenir.

## Holzschnitzerei Bley

Holzschnitzerei gehört seit Jahrhunderten zum Thüringer Wald. In der Holzstube, diek neben der Oberhof Information finden Sie besondere Stücke aus der Region und ganzjährig weihnachtliche Kunstwerke aus Holz. Vorführungen auf Anfrage.





## H2Oberhof Wellnessbad

### Wellness am Rennsteig

Egal, ob an heißen Sommertagen oder zur Winterzeit - für einen Aktivurlaub am Rennsteig bildet das Wellnessbad H2Oberhof eine wundervolle Ergänzung. Ein Wellnessangebot, das sowohl den Körper als auch die Seele mit neuer Energie und lang anhaltender Entspannung versorgt. Der völlig neu gestaltete Sauna- & Wellnessbereich ist zu einer beliebten Oase am Rennsteig geworden.

### Schwimmbad im H2Oberhof Wellnessbad

Sie spüren bereits in der Empfangslounge des 2014 neu eröffneten H2Oberhof das Wohlfühlambiente, das Sie den Alltag vergessen läßt. Der Badebereich erwartet Sie mit modern ausgestatteten Innen- und Außenbecken und lädt zum Verweilen ein: Von luxuriösen Massageliegen, über eine Riesenrutsche, bis hin zum sicheren Kinderspielbereich findet hier jeder, was das Herz begehrt.

### Sauna & Wellness im H2Oberhof

Die neu gestaltete Saunalandschaft, mit acht verschiedenen Saunen, ist das Highlight im H2Oberhof Wellnessbad. Sie haben die Wahl zwischen Sauna mit Naturprojektion, Kelo-Event-Sauna, Salz-Sauna, Duft-Sauna, Kamins Sauna und Tepidarium. Oder Sie nutzen den Wellnessstag und probieren alle Saunen aus. Stündlich verwöhnen Sie die Saunameister mit wechselnden Aufgüssen in der Kelo-Event-Sauna. Nach einem Tag im Thüringer Wald, mit einer ausgiebigen Wanderung, genau das Richtige.

### Massagen & Beautybehandlungen im H2Oberhof

Im Urlaub sollte ein SPA-Tag nicht fehlen. Lassen Sie sich einmal so richtig rundum verwöhnen. Im H2Oberhof Wellnessbad wählen Sie zwischen einzelnen Massagen oder kosmetischen Behandlungen oder Sie buchen einen richtigen Beauty-Tag. Die angebotenen Wellnesspakete bestehen aus verschiedenen thematisch wechselnden Massagen, Packungen oder Gesichtsbearbeitungen, Leihbademantel und Vitalgetränk oder Obst.

Lassen Sie sich verwöhnen und genießen Sie es einmal vollkommen umsorgt zu sein. Sie können wählen zwischen Behandlungen mit Thüringer Kräutern, warmen Steinen, Honig oder Nougat und vielem mehr. Die duftenden Aromen laden Sie zu einer Reise um die Welt ein. In den Massage- und Ruheräumen entspannen Sie nicht nur den Körper, sondern spüren auch die Magie der ätherischen Öle tief in der Seele.



## Sportstätten Oberhof

Dem Sportliebhaber ist Oberhof schon seit vielen Jahren ein wichtiger Begriff aus Funk und Fernsehen, ist es doch Austragungsort vieler wichtiger Sportveranstaltungen rund um den Wintersport, allen voran der Biathlon-Weltcup und Wettkämpfe der Nordischen Kombinierer und der Rennrodler.

### LOTTO-Thüringen-Ski-ARENA am Rennsteig

Regelmäßig wird hier der für den Spitzensport so wichtige Weltcup ausgetragen. Die zur Weltelite zählenden deutschen Biathleten trainieren regelmäßig in Oberhof und bereiten sich unter den optimalen Bedingungen auf ihre sportlichen Höchstleistungen vor, um den harten Anforderungen des Spitzensports leistungsgerecht Stand halten zu können. Seit über 25 Jahren gibt es die LOTTO-Thüringen-Ski-ARENA in Oberhof und sie ist eine der berühmtesten Biathlon- und Langlaufanlagen der Welt. Die Schwierigkeitsgrade in der Oberhofer Ski-Arena sind so anspruchsvoll, dass die Strecke als eine der schwierigsten im Weltcup-Zirkus gilt.

### LOTTO-Thüringen-Skisport-HALLE

Zu Trainingszwecken steht nicht nur den Sportprofis, sondern auch allen interessierten Langlauf-Freizeitsportlern die Skisport-HALLE mit ihrem einzigartigen Skitunnel zur Verfügung, der Europas längste überdachte Langlaufstrecke bietet. Über knapp zwei Kilometer verläuft die Strecke mit einer Höhendifferenz von über 13,5 Metern. In der Schnellkraftrunde kann Schnellkraft und Kondition an einer Steigung trainiert werden, die Ausdauer in den restlichen Loipenverläufen. Über

eine Schneemaschine wird künstlicher Schnee produziert, so dass in der LOTTO-Thüringen-Skisport-HALLE immer die besten Schneekonditionen herrschen, und das ganzjährig.

### Rennschlitten- & Bobbahn Oberhof

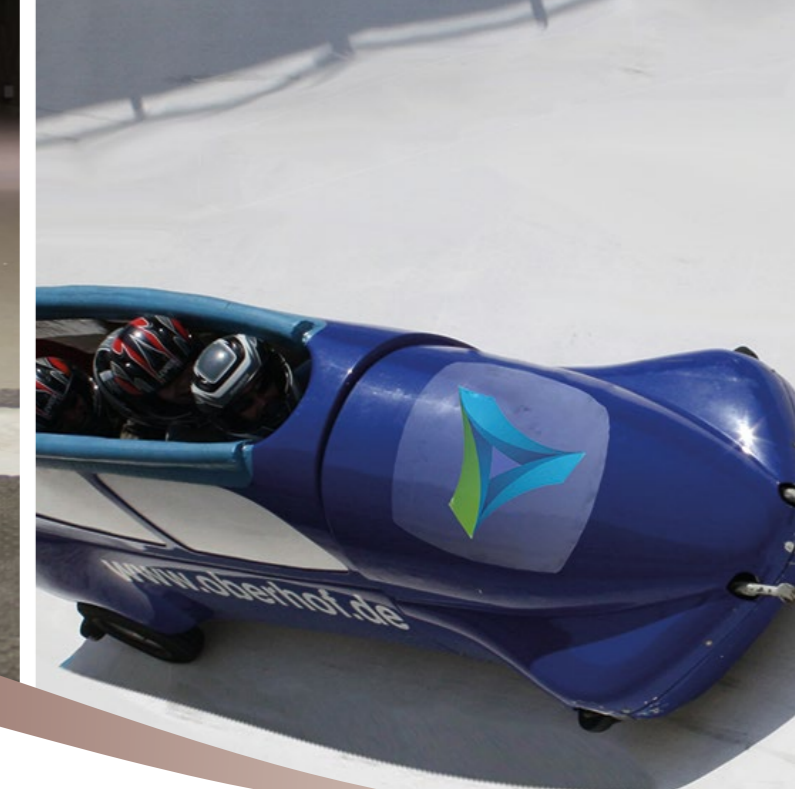
Oberhofs Rennschlitten- & Bobbahn hat schon viele Europameisterschaften und Weltcups veranstaltet. Auch in diesem Bereich gehört Oberhof mit seiner Profianlage zur Weltspitze. Diesen Eiskanal können allerdings auch Sie nutzen, sofern Sie mutig genug sind, sich auf ein rasantes Abenteuer einzulassen.

### Skischanzen in Oberhof

1908 errichtete Rolf Thune in Oberhof die erste Skischanze. In den darauffolgenden Jahrzehnten war diese Skischanze am Wadeberg mit Naturanlauf Austragungsort mehrerer thüringischer und deutscher Meisterschaften. Die heutige Anlage wurde Anfang der 1950er Jahre neu errichtet. 1954 fand das erste Mattenspringen weltweit statt. Umbauten zur Jugendschanze erfolgten in den Jahren 1988 sowie 1994. 1961 wurde die erste Großschanze im Kanzlersgrund gebaut. Um diese auch für den Sommerbetrieb nutzen zu können, wurde sie 1979 erstmalig mit Matten belegt. Im Zeitraum von 1984 bis 1987 erfolgte die Errichtung einer weiteren Skischanze, der sogenannten Normalschanze. Umfassende Sanierungsarbeiten fanden in den Jahren von 2013 bis 2015 statt. Hierbei wurde die „kleine Normalschanze“ (K 90) abgerissen und wieder vollständig neu aufgebaut. Darüber hinaus erfolgte eine Verbindung der beiden Schanzenausläufe.

# Ausflugs- und Freizeittipps

## Aktivprogramm in Oberhof



### Biathlon für Gäste

Hier sind Sie einmal die Biathleten. Spüren Sie den Nervenkitzel zwischen Loipe und Zielscheiben.

#### Biathlon für Jedermann im Biathlonrevier am Grenzdler

Dieser Wettbewerb wird ganz individuell gestaltet. Sie können natürlich klassisch Biathlon erleben, auf Langlaufski oder einmal anders, mit Skirollern, Mountainbikes oder per Pedes. Oder wie wäre es mit einem Staffelrennen. Spaß ist garantiert und kann gerne auch mit einem abschließenden BBQ verbunden werden.

#### Biathlon Schützenkönig im Biathlonrevier am Grenzdler

Sie treffen sich im Biathlonrevier direkt am Trainingszentrum Grenzdler. Nach einer Einführung in die Handhabung des original Biathlongewehres haben Sie 15 Schuss auf die winzigen Zielscheiben in 50 Metern Entfernung. Am Ende wird der Schützenkönig bei einer Siegerehrung gekrönt.

#### Biathlon für Schulklassen, Kinder- und Jugendgruppen

Selbstverständlich können Biathlonpakete auch für Kinder und Jugendliche unter 18 Jahren gebucht werden. In diesem Fall erfolgt das Schießen mit Lasergewehren.

Weitere Varianten gerne nach Absprache.

### Sportstätten-Führungen

#### Ein Blick hinter die Kulissen

Erleben Sie die bekannten Spitzensportanlagen in Oberhof. Sie werden von einem kundigen Führer in Empfang genommen.

Nach einer kurzen Einführung lernen Sie die Sportstätten aus der Nähe kennen. Ihre Begleiter sind meist selbst mit dem Sport eng verbunden und kennen nicht nur die technischen Details der imposanten Sportanlagen, sondern können auch die eine oder andere Geschichte aus dem Nähkästchen zaubern. Für diese Sportanlagen werden Führungen angeboten:

- LOTTO-Thüringen-Ski-ARENA
- LOTTO-Thüringen-Skisport-HALLE
- Rennrodel- & Bobbahn
- Skisprunganlagen am Wadeberg
- Skisprunganlagen im Kanzlersgrund
- Historische Sportstätten in Oberhof

### Bobfahrten & Ice Rafting

#### Nervenkitzel pur

Sie lieben den Nervenkitzel? Das erleben Sie in Thüringen kein zweites Mal: Eine Bobfahrt auf der Rennschlitten- & Bobbahn Oberhof. Sonst jagen die Spitzensportler aus aller Welt auf einer der anspruchsvollsten Bahnen der Welt Rekorde, jetzt können Sie das auch einmal tun. Zu jeder Jahreszeit können Sie sich auch einmal fühlen wie Weltmeister oder Olympiasieger. Im Sommer fahren Sie im Sommerbob, der ist auf Rollen gelagert und sieht dem original Bob sehr ähnlich. Im Winter können Sie das Gefühl im original Vierer-Bob testen.

Immer sitzt ein erfahrener Bobpilot hinter Ihnen und lenkt das Gerät. Das kommt auf Sie zu: 1.300 m Strecke, 14 Kurven und eine Geschwindigkeit bis zu 70 km/h.

#### Ice Rafting

Das ist eine der beliebtesten Programmideen zu Weihnachtsfeiern oder für Wintersportler. Eine Fahrt mit dem Ice-Raftingboot durch die Rennschlitten- & Bobbahn Oberhof lässt das Adrenalin in den Adern fließen. Auch hier begleitet Sie ein erfahrener Pilot, der Sie sicher durch die Bahn steuert. Sie starten in einer Art „Schlauchboot“ am Herrenstart auf die 1.100 Meter lange Strecke. 14 rasante Kurven liegen vor Ihnen. 10 Mutige finden Platz, 6 Mitfahrer im Vorderboot und 4 im Hinterboot. Dabei rasen Sie mit rund 70 Stundenkilometern durch die Eisrinne bei Fliehkräften von 1 – 2 G. Spaß pur. Den Spaß sollten Sie sich gönnen.

### WINTERFUNPARK Oberhof

Der Winterfunpark Oberhof bietet zur kalten Jahreszeit einen idealen Rahmen für viel Spaß im Zentrum von Oberhof. Eine 200 m<sup>2</sup> große, überdachte synthetische Schlittschuhbahn mit Schlittschuhverleih, zwei Eisstockbahnen a 10 Meter, 3000 m<sup>2</sup> WinterAdventureGolf und ein gemütliches stimmungsvolles Weihnachts- und Winterambiente machen richtig Spaß.

Leckere Heißgetränke und nette Kleinigkeiten zum Essen runden den Rahmen ab. Für Gruppen werden speziell, exklusive Angebote angeboten.







## Geführte Touren

„Ich wandre ja so gerne, die Klampfe in der Hand...“ heißt es im berühmten Rennsteiglied. Der Thüringer Wald ist ein wahres Naturparadies und für Wanderungen und Radtouren ein idealer Ort.

Mit einem erfahrenen Guide unternehmen Sie Ihre individuelle Wanderung oder Radtour. Oberhof ist ein Wanderparadies. Hunderte Kilometer bestens ausgeschilderte Rad- und Wanderwege, allen voran natürlich der Rennsteig und der Rennsteigradweg, bieten Ihnen unzählige Möglichkeiten einen Aktivtag zu verbringen. Sie bestimmen die Länge und Schwierigkeit Ihrer Tour ganz individuell, nach Ihren Vorlieben sowie Stärken. Ihr Wanderleiter kennt die Wälder rund um Oberhof wie seine Westentasche und zeigt Ihnen die lauschigsten Plätze und die atemberaubendsten Aussichten. Auf Wunsch kehren Sie in ein gemütliches Ausflugslokal ein und machen zwischendurch zünftige Pausen. Wir sind Ihnen bei der Vermittlung eines erfahrenen Gästeführers selbstverständlich behilflich.

### Touren mit der Oberhof Card

Bei Ihrer Anreise erhalten Sie die Oberhof Card. Mit dieser Oberhofer Gästekarte kommen Sie in den Genuss zahlreicher Vorteile. **Bitte melden Sie Ihre Gruppe für eine gewünschte Aktivität im Vorfeld bei der Oberhof Information an.**

Die Oberhof Card berechtigt Sie zur Teilnahme an zahlreichen geführten Touren, Veranstaltungen und zur Nutzung weiterer Zusatzangebote in Oberhof und der Ferienregion um den Ort am Rennsteig. In den allermeisten Fällen ist die Teilnahme

kostenfrei oder für Inhaber der Karte wird ein kleiner Betrag fällig. Der **jährliche Erlebnisführer zur Oberhof Card listet alle Angebote im Rahmen des Gästeprogramms auf.** Gerne senden wir Ihnen im Vorfeld der Reise den aktuell gültigen Erlebnisführer bereits zu. **Die Touren im Rahmen der Oberhof Card sind an bestimmte Tage gebunden. Selbstverständlich sind diese Touren für Gruppen auch individuell möglich.**

### BEISPIELE FÜR TOUREN AUS DER OBERHOF CARD:

**Aufgrund der Vorbereitungen zu den Biathlon- und Rennrodel Weltmeisterschaften kann es zu Änderungen kommen. Daher finden Sie hier einige Beispiele. Konkrete Angebote sind terminabhängig und nach Absprache buchbar.**

### Geführte Sportstättenwanderung

Bei der geführten Sportstättenwanderung gehen Sie von der Oberhof Information die bekannten Spitzensportanlagen Oberhofs ab. Ihr kundiger Guide führt Sie zur Rennschlitten- & Bobbahn, der LOTTO-Thüringen-Skisport-HALLE oder der Ski-Arena. Nebenbei erzählt er Ihnen neben technischen Details auch die eine oder andere Anekdote aus dem Alltag des Spitzensports. Meist erhaschen Sie auch einen Blick auf die trainierenden Leistungssportler.

### Rundwanderung Allee der Olympiasieger

Sie wandern gemeinsam mit Ihrem Guide ein Stück des Rennsteigs, rund um Oberhof. Deutschlands bekanntester Höhenwanderweg bezaubert neben der idyllischen Natur auch durch seine bewegte Geschichte.

### Wanderung zum Rennsteiggarten

Erfahren Sie bei einer Wanderung zum Rennsteiggarten alles zum Klima und der Fauna des Thüringer Waldes und der Geschichte Oberhofs.

### Kräuterwanderung

Mit der Kräutерhexe erkunden Sie die Wälder rund um Oberhof. Dabei lernen Sie die heimischen Kräuter und deren Verwendung kennen. Tipps für Tinkturen und Salben inklusive.

### Romantische Fackelwanderung

Das ist im Winter die beliebteste Wanderung. Romantisch knirscht der Schnee unter Ihren Füßen, die Silhouette des Waldes hat ein verzauberndes weißes Kleid und Sie gehen im Schein der Fackel mit einem kundigen Guide durch die Wälder Oberhofs.

### Geführte Schanzenwanderung

Sie wandern mit dem Wanderleiter durch den Wald zur Schanzenanlage im Kanzlersgrund. Seit 1961 fliegen hier die kühnsten Wintersportler durch die Thüringer Lüfte. Nebenbei lernen Sie die bewegte Geschichte des Schanzensports und der Skisprunganlagen kennen. Bei den Schanzen angelangt werden sicher auch Sie von den imposanten Bauwerken überwältigt sein. Vielleicht können Sie auch hier die Nachwuchs- oder Spitzensportler beim Training beobachten.

### Geführter Stadtrundgang

Der Stadtrundgang führt Sie zu den geschichtsträchtigen Orten Oberhofs. Lernen Sie die schon seit über 100 Jahren touristisch bedeutsame Stadt am Rennsteig kennen und lieben.

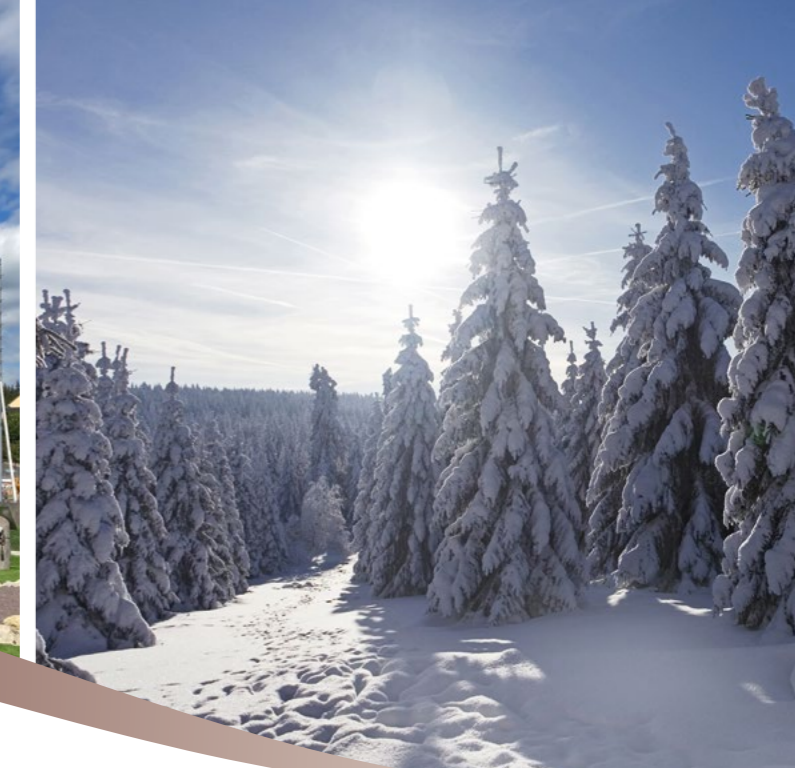
### Skihallenführung

Besichtigen und erkunden Sie die LOTTO-Thüringen-Skisport-HALLE und deren Geheimnis von -4°C an 365 Tagen im Jahr. Sie erfahren während der Führung technische Details rund um die Biathlon- und Langlaufhalle und die Schneeproduktion.

### Wanderung zum Schützenbergmoor

Wanderung zum Moorlehrpfad am Schützenbergmoor. Eines der bekanntesten Hochmoore im Thüringer Wald.





## Schneeschuhtouren

### Ein herrliches Wintererlebnis

Mit Schneeschuhen unter Ihren Füßen wandern Sie durch die herrliche unberührte Winterlandschaft. Sie erhalten die Ausrüstung und eine Einführung in die Handhabung. Ihr erfahrener Wanderguide führt Sie sicher in unberührtem Terrain. Sie können die Schneeschuhtour mit drei Stunden zum Forsthaus Sattelbach buchen oder eine 90-minütige Variante mit Fackeln in der Abend-Dämmerung.

## Planwagen- & Kutschfahrten

### Beliebtes Programm bei Gruppen in Oberhof

Entdecken Sie mit Ihrer Gruppe den Thüringer Wald auf einer Tour im Planwagen oder ganz romantisch im Winter in der Pferdekutsche mit klingenden Glöckchen. Sie haben die Wahl zwischen verschiedenen Varianten Ihrer Planwagen- oder Kutschentour. Sie fahren entweder entlang der Sportstätten Oberhofs zum Grendadler und dann über den Rennsteig oder in die andere Richtung zum Forsthaus Sattelbach, ebenfalls am Rennsteig entlang. Auf der Hälfte der Tour wird bei einer zünftigen Pause ein Imbiss serviert, im Winter gerne auch mit heißem Glühwein oder Tee. Nach Absprache können Sie eine Thüringer Bratwurst vom Rost genießen.

## Klettern

### An der Oberhofer Nordwand

Bei Sport Luck kann man nicht nur einkaufen, Räder- oder Langlaufski ausleihen, sondern auch klettern. Die Oberhofer Nordwand ist ein Kletter-Highlight in Oberhof. Nach individueller Absprache sind unterschiedliche Kurse möglich.



## Golfkletterpark Oberhof

Neu in Oberhof, direkt in der Nachbarschaft zum Schlossberghotel Oberhof: Die einmalige Konstruktionsart bietet für alle Klettereransprüche eine passende Herausforderung. Ein besonderer Kick und ein wunderbarer Ausblick auf die Bergwelt der Rennsteigregion. Viele Hindernisse auf dem Kletterturm bilden einen regionalen Bezug. Die Themenvielfalt reicht von den beliebten Figuren des Kinderkanals bis hin zu beliebten Sportarten in Thüringen. Passend zu den nahegelegenen weltbekannten Trainingsstätten wie Biathlonarena, Bob- und Rennschlittenbahn oder der Schanzenanlage im Kanzlersgrund. Von 3 bis 99 Jahren.

## Adventuregolf

Rund um den Kletterturm erstreckt sich die neue detailgetreu gestaltete Golfanlage mit 18 Löchern. Eine 3000 m<sup>2</sup> große Themenwelt, die mit ihren Bahnen die Region Oberhof mit Wintersport und Rennsteig widerspiegelt. Hier haben sowohl Erwachsene als auch Kinder ihren Spaß.

## Mountainbike Touren

### Mountainbiken im Naturpark Thüringer Wald

Das Thüringer Mittelgebirge bietet eine tolle Gelegenheit in den Sattel zu steigen und mit Freunden, Bekannten oder Gleichgesinnten bei der Gruppenreise schöne Tage auf dem Fahrrad zu erleben.

Seit einigen Jahren gibt es einen Radwanderweg, der eng an die traditionelle Wanderstrecke des Rennsteigs angelehnt ist. Um heftige Steigungen und unwegsames Gelände zu vermeiden, weicht der Radwanderweg hin und wieder vom Original ab, behält jedoch die allgemeine Ausrichtung bei. Ergänzt wird der Rennsteigradweg durch ein weit verzweigtes Netz aus Single Trails und beschilderten Radtouren durch den gesamten Thüringer Wald.

Mountainbikes und Ausrüstung können Sie in Oberhof auch für größere Gruppen ausleihen. (Aus Vorbestellung) Wenn Sie Ihr eigenes Equipment mitbringen, können Sie Ihre Fahrräder in einer Garage des Hotels abstellen.



Mountainbiken im Thüringer Wald bietet eine schöne Abwechslung zu den angenehmen Mußbestunden im Hotel, dem guten Essen und der Beschaulichkeit der ruhigen Orte und wunderbaren Natureindrücke.

## Bogenschießen

### Ruhiges Händchen bewahren

Treffsicherheit, Jagdinstinkt, Teamgeist und Ruhe. Beim Bogenschießen nutzen Sie auch bei Ihrer Tagung und im Arbeitsalltag benötigte Fähigkeiten. Welches Team erzielt die meisten Punkte? Können Sie genug Spannung und Stabilität aufbauen, um ins Schwarze zu treffen?



# Ausflugs- und Freizeittipps

## Thüringer Wald



### Meeresaquarium Zella-Mehlis

#### Einmal quer durch die Ozeane der Welt

Entdecken Sie im Meeresaquarium Zella-Mehlis die breite Vielfalt der Weltmeere. Nähern Sie sich auf wenige Meter den Jägern und Gejagten der tropischen Ozeane und Gewässer und bestaunen Sie die tollen Farben einer schier anderen Welt. Haie, Muränen und Piranhas warten ebenso auf Ihren Besuch wie die Koi-Karpfen, die Sie im Meeresaquarium Zella-Mehlis sogar anfassen dürfen. Das Krokodilhaus, separat vom Meeresaquarium gelegen, ist über eine Brückenkonstruktion begehbar. Hier können Sie nicht nur ein paar der gefährlichsten Tiere der Welt bestaunen, sondern auch zuschauen, wie die Krokodile gefüttert werden.

### Explorata-Mitmachwelt

#### Staunen, Anfassen, Mitmachen

Die Explorata-Mitmachwelt in Zella-Mehlis bringt kleine und große Entdecker an über 80 spannenden Experimentierstationen mächtig zum Staunen. Hier werden Köpfe getauscht, die Schatten sind 3-farbig und das eigene Spiegelbild ist ganz anders als man denkt. Und das Schönste ist, man muss keine Ahnung von Physik haben, um all das zu erleben.

### Wanderung zum Schneekopf

#### Thüringens höchster Punkt erklimmen

Eine der beliebtesten Touren ist die von Oberhof zum Schneekopf. Die Rundwanderung ist insgesamt ca. 16,5 km lang, kann auch mit dem Bus abgekürzt werden. Auf dem Schneekopf angekommen, ist der weithin sichtbare Turm eines

der Highlights. Sie müssen nur 126 Stufen überwinden um vom Aussichtsturm auf dem Schneekopf die Aussicht auf den Thüringer Wald aus 23,83 m Höhe, also aus 1001,11 m üNN zu genießen. Genießen Sie das ultimative Klettererlebnis. Erklettern Sie die 1.000 Meter Marke auf dem Schneekopf in Thüringen an der Außenseite des Turmes und erleben Sie den Thüringer Wald aus der Vogelperspektive. Am Seil gesichert können Sie sich dem Höhenrausch hingeben und Ihre Geschicklichkeit auf verschiedenen Kletterrouten unter Beweis stellen. Sie werden von fachkundigen Trainern mit modernster Sicherheitsausrüstung betreut. Sport macht hungrig - für das leibliche Wohl sorgt die Neue Gehlberger Hütte, die am höchsten gelegene und bewirtschaftete Hütte und Wanderherberge Thüringens mit 964 m üNN.

### Korkenzieher- & Metallhandwerk

#### Museum in Steinbach-Hallenberg

In der historischen Korkenzieherwerkstatt, in der Nagelschmiede und weiteren Ausstellungsräumen wird die Tradition des Eisenhandwerks gezeigt und mit Schauvorführungen lebendig erhalten. Im 1826 erbauten Fachwerkensemble wird auch das Leben und Arbeiten der Bergleute, Schmiede und Schlosser wieder lebendig.

### Gesensschmiede

#### Technisches Museum

Sie sehen die ältesten Brettfallhämmer Deutschlands, mit 16 Tonnen Eigengewicht und über 4 Meter Höhe. Zahlreiche historische Maschinen sind funktionstüchtig und können vorgeführt werden.

### Tobiashammer Ohrdruf

#### Technisches Museum

Die vor mehr als 500 Jahren erbaute wasserradbetriebene Schmiedeanlage zählt nach umfangreicher Restaurierung zu den wertvollsten Industriedenkmälern der Region. Fünf große, heute noch funktionstüchtige Fallhämmer, Walzwerk, Pochwerk, Schleifwerke und Glühöfen werden durch 4 überdimensionale Wasserräder angetrieben. Eine besondere Attraktion ist eine der größten Dampfmaschinen Europas. Umgeben ist das Gelände des Tobiashammer von einem schönen Metallskulpturenpark.

### ELIAS Farbglashütte Lauscha

#### Das ganze Jahr Weihnachtszauber

Führungen durch die Farbglashütte und großer Christbaumschmuck-Verkauf. Für Kreative: Die Farbglashütte Lauscha bietet das ganze Jahr über Workshops zum richtigen Schmücken an. Dazu gibt es die Möglichkeit, Baumbehang zum Werksverkaufspreis einzukaufen. Für Mutige: Zur Farbglashütte gehört auch ein Museum für Glaskunst. Beim Schaublasen kann man den Handwerkern über die Schulter sehen und selbst die Kunst des Glasblasens ausprobieren.

### VIBA Nougatwelt

#### Eine Reise in die Welt von zart schmelzendem Nougat

Nougat macht glücklich und ist ein Genussmittel der besonderen Art! In der Ausstellung begleiten Sie die Haselnuss auf ihrer spannenden Reise vom Anbau bis hin zur Herstellung der zart schmelzenden Köstlichkeit. Sie genießen den Duft frisch gerösteter Haselnüsse und probieren selbst feine Nougat- und Schokoladenerzeugnisse von Viba. Bei

einer unterhaltsamen Führung durch die Ausstellung, mit Schwerpunkt auf die Nougat- und Confiterie-Manufaktur sowie die Viba Firmentradition, wird sicher Ihre Lust auf Süßes geweckt. Geschulte Gästeführer finden für jede Gruppe die richtige Mischung aus Wissen, Genuss und Unterhaltung. Die Confiterie-Manufaktur hinter Glas gewährt Ihnen Einblick in die Herstellung, Dekoration und Verpackung feinsten Nougat-, Marzipan- und Schokoladenartikel.

### Feengrotten Saalfeld

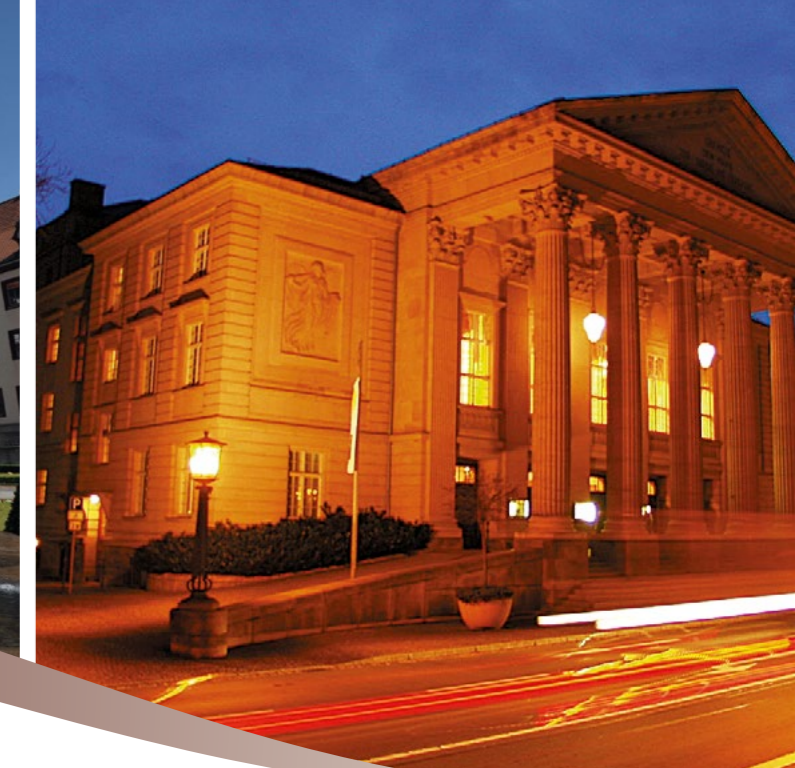
#### Zauberhaft im Thüringer Wald

Die Saalfelder Feengrotten ziehen als „Thüringens Wunder tief im Berg“ jährlich zahlreiche Besucher in den Bann. Ein Rundgang durch die „farbenreichsten Schaugrotten der Welt“ vermittelt Interessantes über das einstige Bergwerk und die Entstehung der Grotten. Im Museum Grottoneum kann man Tropfsteine wachsen lassen, Mineralien zusammenpuzzeln und die Geschichte der Grotten im Grottenkino verfolgen. Verschlungene Pfade laden ein, die Welt der Feen und Naturgeister zu entdecken und entführen Sie in die magischen Reiche des Feenweltchens. Verbringen Sie einen schönen Tag in Saalfeld und lassen Sie sich verzaubern.



# Ausflugs- und Freizeittipps

## Thüringer Städte



### Suhl

#### Die Waffenstadt in Südthüringen

Nicht nur Erfurt, auch unsere Nachbarstadt Suhl, die im Thüringer Wald gelegen ist, bietet Ihnen ein wunderschönes Ausflugsziel. Im Tal von Lauter und Hasel gelegen, wird die Stadt auch als „Tor zum Thüringer Wald“, bezeichnet, in dem Sie entspannen, spazieren und die Natur genießen können.

#### Geschichte Suhls

Über viele Jahrhunderte war die Stadt Suhl vom Bergbau geprägt und zeigte sich im hennebergisch-fränkischem Erscheinungsbild. Erst im Jahr 1952 wurde Suhl vergrößert und erweitert, wobei durch diesen Umbauprozess auch die alte Bausubstanz weitgehend entfernt wurde. Heute finden sich in der Stadt sehr viele Bauten in der Betonplattenbauweise der ehemaligen DDR.

#### Waffenstadt Suhl

Weltweite Berühmtheit erlangte Suhl durch die seit vielen Jahrhunderten ansässige Waffenherstellung. Im **Waffenmuseum** der Stadt können Sie die Geschichte der Waffenherstellung kennenlernen und die wichtigsten Epochen erleben. Die Stadt Suhl wurde aber nicht nur aufgrund der hier vorhandenen Waffenherstellung bekannt, sondern auch durch das Wirken des Komponisten und Interpreten Herbert Roth. Als Musik-Liebhaber können Sie in Suhl zum Einen den Suhler Knabenchor, zum Anderen die Suhler Singakademie bei verschiedenen Konzerten erleben. Ein beliebtes Ausflugsziel ist auch das Fahrzeugmuseum Suhl, das die bewegende Geschichte der Fahrzeugindustrie schildert.

#### Architektur

Trotz der weitgehenden Zerstörung der historischen Innenstadt bietet Suhl einige interessante Bauwerke, die Sie bei ihrem Besuch unbedingt betrachten sollten. So zum Beispiel die Hauptkirche St. Marien, die Ende des 15. Jahrhunderts erbaut und nach drei Stadtbränden wieder restauriert wurde. Die noch gut erhaltene Rokoko-Innenausstattung aus dem Jahr 1761 ist innerhalb Ostdeutschlands die größte noch erhaltene Rokoko-Kirche. Zudem bietet die Hauptkirche St. Marien eine Orgel von Johann Michael Wagner, die Sie zu Festlichkeiten erleben können. Weiterhin befinden sich hier Wandmalereien aus der ersten Hälfte des 17. Jahrhunderts.

#### Aktivitäten in Suhl

Wenn Sie Suhl als Familie besuchen, werden Ihre Kinder sicher vom Tierpark der Stadt begeistert sein. Um während des Tages entspannen zu können, bietet sich auch der kleine Stadtpark mit Rotbuchen an, die im Sommer kühlen Schatten spenden. Der Stadtpark ist nahe der Kreuzkirche gelegen. Neben den verschiedenen interessanten Bauten, Museen und Ausstellungen beeindruckt auch der Suhler Hausberg. Mit seiner Höhe von 675 Metern bietet er eine hervorragende Aussicht vom Bismarckturm. Ein ebenfalls interessantes Naturdenkmal ist das UNESCO-Biosphärenreservat Vessertal. Auf einer Größe von 17.000 Hektar befinden sich hier Wälder, Bergwiesen und Hochmoore, wo Sie eine schier unerschöpfliche Flora und Fauna bewundern können.

### Meiningen

#### Zentrum der deutschen Kulturgeschichte

Wer seinen Aufenthalt im Thüringer Wald durch kulturelle Erlebnisse bereichern möchte, dem bieten sich im näheren Umkreis attraktive Ausflugsziele wie die etwa 37 km entfernt liegende Kreisstadt Meiningen.

#### Theaterabend in Meiningen

Den Startschuss für die Entwicklung zu einem über die Region hinaus bedeutenden Kulturzentrum gab Herzog Bernhard I., der die Stadt an der Werra im Jahre 1680 als seine Haupt- und Residenzstadt wählte und auch die bis heute bestehende Hofkapelle gründete. Besonders im 19. Jahrhundert erlangte das Orchester unter namhaften Musikdirektoren wie Hans von Bülow und Richard Strauss einen bedeutenden Ruf als europäisches Eliteorchester. Aus diesem Grunde nimmt besonders die Sparte Musiktheater des Meiningener Theaters eine herausragende Stellung im deutschen Kulturleben ein. Im Jahre 2001 gelang dem Haus die Sensation, als erstes Theater überhaupt, eine Aufführung von Richard Wagners Ring des Nibelungen innerhalb von vier Tagen ohne Pausentag zu bewerkstelligen, wodurch es erneut Theatergeschichte schrieb.

#### Anspruchsvolle kulturelle Angebote im Vierspartentheater

Ein Theaterabend in Meiningen gehört ohne Zweifel zu den Höhepunkten für kulturell interessierte Urlauber im Thüringer Wald. Neben dem Musiktheater bietet das Vierspartenhaus auch Schauspiel-, Ballett- und Puppentheateraufführungen.

Ein gehaltvolles Programm symphonischer Konzerte ergänzt das ebenso abwechslungsreiche wie anspruchsvolle kulturelle Angebot. Gruppen zeigen sich in Meiningen zudem von den zahlreichen neugotischen, barocken und klassizistischen

Sehenswürdigkeiten begeistert, die das Stadtbild bis heute prägen und Geschichte erlebbar machen. Hierzu zählen beispielsweise das Schloss Elisabethenburg sowie das große Palais, aber auch die zahlreichen, in ursprünglicher Schönheit glänzenden Bürgerhäuser mit den typischen Fachwerkkonstruktionen des fränkischen Baustils sowie viele weitere Ausflugsziele.

#### Lustwandeln und Träumen im Englischen Garten

Mitten in der Stadt findet sich der Englische Garten, der als einer der sehenswertesten Landschaftsparks in Deutschland unter Denkmalschutz steht. Das Zentrum der von Herzog Georg I. begründeten Anlage bilden der Große und der Kleine Teich mit ihrem Verbindungskanal. Zahlreiche Brunnen und Denkmäler, wie das für den Komponisten Johannes Brahms, stellen bedeutende Sehenswürdigkeiten dar. Idyllische Sichtachsen laden zum Staunen und Verweilen ein. Der Besuch dieser grünen Oase lässt sich gut mit einem Theaterabend in Meiningen verbinden, da das Haus direkt am Großen Teich gelegen ist, sodass sich eine rechtzeitige Anreise empfiehlt. Kulinarisch beeindruckt Meiningen durch eine deftig-traditionelle thüringische Küche mit deutlich fränkischen Einschlägen. Ein Angebot, das wie geschaffen dazu ist, um sich nach einem erlebnisreichen Theaterabend ausgiebig zu stärken.



## Gotha

### Die Residenzstadt

Am Nordrand des Thüringer Waldes, dreißig Kilometer von Oberhof entfernt, liegt Gotha. In ein Rahmenprogramm für Gruppen lässt sich ein Ausflug in die Kreisstadt perfekt einbauen. Reist die Gruppe mit dem Bus an, gibt es dafür kostenlose Parkplätze.

### Wer an Versicherungen denkt, liegt nicht ganz falsch

Den Namen Gotha verbinden viele Menschen mit der bekannten Versicherungsgruppe. Ganz falsch ist das nicht, denn auch wenn sie ihren Hauptsitz mittlerweile in Köln hat, wurde sie doch 1820 hier gegründet. Das Versicherungsmuseum erinnert heute noch daran.

### Barockbauten und Wissenschaftsstadt

Die erste urkundliche Erwähnung Gothas stammt aus dem Jahr 775. Aus dem 17. Jahrhundert stammt Schloss Friedenstein, Zentrum des barocken Universums, nördlich des Thüringer Waldes. Vergessen Sie Neuschwanstein und Sanssouci, verbinden Sie Ihre Gruppenreise nach Gotha mit einem Besuch des größten Schlossbaus in Deutschland. Schon zur Zeit der Herzöge von Sachsen-Gotha wurden hier bedeutende Kunst- und naturgeschichtliche Sammlungen aufgebaut. Auch die älteste Schulordnung mit Schulpflicht für Jungen und Mädchen (!) stammt von hier. Heute empfangen das Museum für Natur, das Schlossmuseum und das Herzogliche Museum die Besucher. Sie kennen den Englischen Garten in München? Schloss Friedenstein kann locker mithalten. Im gewaltigen Schlosspark findet sich der älteste Englische Garten auf dem



Kontinent, der in seinen Grundzügen noch wie vor zweihundert Jahren erhalten ist.

### Rund um Schloss und Hauptmarkt

Besonders bei schönem Wetter sollte die Altstadt im Rahmenprogramm für Gruppen nicht fehlen. Das Rathaus mit dem begehbaren 35 Meter hohen Turm bietet einen tollen Ausblick, und man erkennt auch das ins Pflaster des Hauptmarktes eingelassene Stadtwappen. Probieren Sie in einem der gemütlichen Cafés die lokale Variation des Frankfurter Kranzes, bei dem Konditormeister Albert Maasberg im Jahr 1905 die Buttercreme mit Schokolade verrührte, den Kuchen damit überzog und mit Mandeln bestreute.

Weitere Ausflugsziele, die man nicht verpassen sollte, sind Schloss Friedrichsthal, errichtet nach Versailler Vorbild gleich östlich der zum Schlosspark gehörenden Orangerie, das 1216 gegründete Augustinerkloster westlich vom Schloss und die historische Wasserkunst am Leinakanal.

## Eisenach

### Die Wartburgstadt

Dass ein Urlaub im Thüringer Wald bei Gruppen so beliebt ist, liegt nicht zuletzt an den vielen tollen Ausflugsmöglichkeiten in der Umgebung und der hervorragenden Erreichbarkeit. Eines dieser wunderschönen Ausflugsziele ist die Wartburg in Eisenach. Sie gehört schon seit 1999 zum UNESCO-Weltkulturerbe und ist wie kaum eine andere Burg mit der Geschichte des Landes verbunden. Hier lebte einst die später heiliggesprochene Elisabeth von Thüringen und im 16. Jahrhundert diente die Burg sogar als Versteck für den Reformator Martin Luther. Auch Johann Wolfgang von Goethe weilte hier mehrmals.

### Eisenach und die Wartburg

Gruppen empfehlen wir auf der Wartburg eine Führung mit einem erfahrenen Museumsführer. Auf diese Weise erhalten Sie als Teilnehmer viele Informationen und echtes Insiderwissen! Direkt unterhalb der Burgmauern steht übrigens ein großer Parkplatz für Busse und Pkw bereit. Der Fußweg vom Parkplatz bis zur Burg beträgt lediglich 500 Meter und stellt keine besondere Herausforderung dar. Ältere oder gehbehinderte Gruppenreisende haben aber auch die Möglichkeit, einen eigens eingerichteten Bus-Pendelverkehr zwischen Parkplatz und Burg zu nutzen. Komfortabler und bequemer können Gruppen eines der bedeutendsten Bauwerke unseres Landes gar nicht besichtigen!

Die Wartburg ist aus allen Himmelsrichtungen einfach und bequem zu erreichen: übrigens auch für Wanderer, Radfahrer und Spaziergänger. Aus der Innenstadt führen viele schöne Spazier- und Wanderwege hinauf bis zur Burg. Besonders erwähnenswert ist diesbezüglich der Luther-Erlebnispfad, der sich vom Marktplatz über den Schlossberg bis zur Eselstation an der Burg erstreckt. Verschiedene Tafeln mit wichtigen geschichtlichen Ereignissen begleiten Sie durch das Leben des großen Reformators. Unbedingt empfehlenswert ist auch der zauberhaft angelegte Herkules-Wartburg-Radweg, der immerhin eine Gesamtlänge von 215 Kilometern hat.

Und nach der Burgbesichtigung noch ein schöner Stadtbummel? Falls nach der Burgbesichtigung noch das eine oder andere Stündchen Zeit bleibt oder Sie sich die geschichtsträchtige Lutherstadt einfach ein wenig genauer anschauen wollen, bietet sich mit der Gruppe ein gemütlicher Stadtbummel an. Ausflugsziele wie das Burschenschaftsdenkmal der Deutschen Burschenschaft, der Georgsbrunnen auf dem Markt mit seiner goldenen Statue und der fast 27 Hektar große Stadtpark garantieren kurzweilige und sehr abwechslungsreiche Stunden. Verpassen Sie auch nicht das vermutlich schmalste, noch immer bewohnte Fachwerkhaus in Deutschland: Mit einer Breite von lediglich 2,05 Metern bietet es einen Anblick zum Staunen!

Da die Gruppen auf der Wartburg ja bereits einen umfassenden Einblick in die Kulturgeschichte bekommen haben, lohnt zudem ein Abstecher zum Bachhaus, das dem dort geborenen berühmten Komponisten Johann Sebastian Bach gewidmet wurde. Und auch in der Altstadt begegnen Sie Luther im liebevoll gestalteten Museum im Lutherhaus.



## Weimar

### Thüringens Kulturhauptstadt

Kaum eine Stadt in Thüringen ist so sehenswert wie das hübsche Weimar an der sanften Ilm. Weimar ist eng mit der Literaturepoche der Klassik verbunden und kann auf eine schillernde Geschichte zurückblicken. Im 18. Jahrhundert mauserte sich die Provinzstadt zu einer Kulturhochburg, indem die literarischen Genies der Zeit, unter anderem Johann Gottfried Herder, Friedrich Schiller und Johann Wolfgang von Goethe die Stadt als ihre Residenzen auserkoren. Komponisten wie Johann Sebastian Bach und Franz Liszt ließen sich vom wundervollen Umland und den klassizistischen Bauten zu hinreißenden Melodien inspirieren. Dichter wie Friedrich Schiller und Johann Wolfgang von Goethe erreichten ihren Schaffenshöhepunkt und kultivierten Weimar als kulturelles Zentrum der deutschsprachigen Länder.

### Weimars Sehenswürdigkeiten

Das historische Weimar ist seit 1998 Teil des Weltkulturerbes der UNESCO. Hier finden sich neben dem Rathaus im neugotischen Stil die Wohnhäuser der Dichter und Schriftsteller Friedrich Schiller und Johann Wolfgang von Goethe, die in der Kunst und im Privaten eine enge Freundschaft verband.

Das Bauhaus-Museum blickt zurück auf die Gründung und Wirkungsgeschichte des Bauhaus durch Walter Gropius und die Avantgarde der internationalen Kunst. Das Bauhaus wurde zwar 1925 aus Weimar vertrieben, blieb seinem Gründungsort jedoch verbunden.



Wer die Natur inmitten der mittelalterlichen Straßen des Stadtkernes vermisst, kann unweit vom Trubel im Park an der Ilm spazieren gehen. Der Barockgarten erstreckt sich über fast 50 Hektar und bietet eine großartige Gelegenheit, die Seele baumeln zu lassen.

In nächster Nähe zum Stadtgebiet befindet sich der Schlosspalast Belvedere samt Schlosspark auf einer seichten Anhöhe. Mit nur 4 Kilometern Entfernung zum Stadtkern ist das majestätische Schloss eines der beliebtesten Ausflugsziele für Besucher.

Eine Gruppenreise in Thüringen kommt an einer Besichtigung des historischen Weimar kaum vorbei. Weimar ist ein ansprechender Kompromiss zwischen Natur und Kultur. Die schönen Straßen der Innenstadt laden zum Flanieren und Staunen ein, während die grünen Parks und Gärten für Entschleunigung sorgen. Die Cafés und kleinen Krämerladen der Altstadt laden zum Bummeln und Genießen ein. Der Weimarer Geist belebt die Gespräche und sorgt mit seinem Esprit für Abwechslung.

## Arnstadt

### Älteste Stadt Thüringens

Die kleine Stadt an der Gera überrascht ihre Gäste mit vielen schönen Details und einer großartigen Natur. Die einmalige Lage am Thüringer Wald ist besonders für naturverbundene und aktive Urlauber interessant. Kulturelle Angebote, eine ansprechende Altstadt mit schönen Geschäften und die gepflegte Gastronomieszene tragen zum positiven Ambiente in Arnstadt bei.

### Sehenswürdigkeiten

Der Altstadt kern von Arnstadt beeindruckt mit einem geschlossenen Ensemble am Marktplatz. Dort befinden sich das historische Rathaus, die Bachkirche und eine Bachstatue. Der Hopfenbrunnen ist einer von sieben alten Brunnen in der Innenstadt. Eingerahmt wird das Stadtzentrum von schönen Bürgerhäusern, die aufwändig saniert wurden. Zu den schönsten Sakralbauten der Region gehören die Liebfrauenkirche und die barocke Himmelfahrtskirche, die ein Oktogon darstellt. Die Ausgrabungsstätte Walpurgiskloster und die gotische Oberkirche sind wichtige Stationen für Pilger. Weitere interessante Sehenswürdigkeiten sind das Bach-Wohnhaus in der Kohlgasse und das einzigartige „Gärtnerhaus“, das unweit der Burgruine Neideck steht. Der Turm des ehemaligen Residenzschlosses ist für Besucher geöffnet.

### Museen

Zu den wichtigsten Ausstellungen des Landes Thüringen gehört die Puppenwelt „Mon Plaisier“, die im „Neuen Palais“, gezeigt wird. Ergänzende Ausstellungen im Schloss sind die Porzellansammlung und eine Bach-Ausstellung.

Liebhaber deftiger Spezialitäten sollten das „Deutsche Bratwurstmuseum“, im Ortsteil Holzhausen besuchen. Sehenswert ist auch das kleine Eisenbahnmuseum. Die städtische Kunsthalle präsentiert wechselnde Ausstellungen moderner Kunst und Malerei.

Ein interessantes Highlight im Ortskern ist das größte Weinfass des Freistaates. Es wurde 1901 von Franz Schellhorn gebaut, fasst 20.000 Liter und kann heute im „Schellhorns Restaurant“, in der Rittergasse besichtigt werden. Der Weinkeller des historischen Gasthauses ist eine exakte Nachbildung der berühmten „Kyffhäuser Grotte“.

### Ausflugsziele in der Umgebung

Zu den beliebtesten Zielen gehören die berühmten „Drei Gleichen“, eine Burgenlandschaft, die sich nordwestlich erstreckt und zum Wandern einlädt. Die Burgen („Gleichen“, „Mühlburg“, „Wachsburg“) können besichtigt werden und erheben sich als markante Wahrzeichen über dem Thüringer Becken. Nur ein paar Autominuten von Arnstadt entfernt befindet sich das interessante Musemsdorf Hohenfelden.



## Erfurt

### Thüringens Landeshauptstadt

Die thüringische Landeshauptstadt Erfurt, ca 50 km von Oberhof entfernt, ist neben Gera und Jena die größte Stadt in Thüringen, die Ihnen zahlreiche Ausflugsmöglichkeiten bietet. Mitten im grünen Herzen Deutschlands erwartet Sie hier Unverwechselbares und Einmaliges, was Sie sicher noch lange an Ihren Besuch in Erfurt denken lässt. Über die Vielfältigkeit Erfurts geben schon die zahlreichen Beinamen der Stadt, die von „Stadt der Bildung,“ über „Die Blumenstadt,“ bis hin zur „Stadt der Türme,“ reichen.

### Stadtgeschichte

Erfurt blickt heute auf eine mehr als 1.250jährige Stadtgeschichte. Damit ist Erfurt eine der ältesten Städte Deutschlands, in der die Geschichte lebendig werden kann. Lernen Sie beispielsweise bei einem Stadtrundgang den noch nahezu vollständig erhaltenen Stadtkern Erfurts kennen und tauchen Sie ein in eine Zeit, in der Erfurt noch ein berühmter Handelsort war. Die Stadtverwaltung bietet hierzu verschiedene Ausflüge und Rundgänge, an denen Sie sich beteiligen können. Alternativ können Sie die Stadt natürlich auch auf eigene Faust erkunden.

### Das Wahrzeichen Erfurts

Das Wahrzeichen Erfurts ist der Dom sowie die Severikirche, die sich auf dem berühmten Domplatz, der auf dem Domberg beheimatet ist, befinden. Dorthin gelangen Sie über 70 Stufen, so dass Sie oben angelangt auch einen wunderbaren Blick auf die Stadt genießen können. Die Glocke des Doms,

die Gloriosa, ist noch immer die größte, freischwingende mittelalterliche Glocke in Europa. Schon 1497 gegossen misst sie 2,57 Meter und weist einen Durchmesser von 2,54 Meter auf. An kirchlichen Feiertagen sowie zu besonderen Anlässen können Sie die Gloriosa noch heute läuten hören. Schon Martin Luther rühmte Erfurt als turmreiche Stadt, denn hier gibt es 25 Pfarrkirchen, 15 Klöster sowie 10 Kapellen, die noch heute ihre Türme gen Himmel recken. Durch diese große Anzahl an Kirchen und Klöstern wurde Erfurt in früheren Jahren auch „Das thüringische Rom,“ genannt. Noch heute können Sie eine große Zahl der damaligen Bauten entdecken, die ihre Schatten auf die schön restaurierten Fachwerkhäuser im Andreasviertel sowie an die wunderschönen Fassaden der Renaissancebauten werfen.

### Erfurt- Stadt der Brücken

Neben zahlreichen Türmen können Sie in Erfurt aber auch 216 Brücken erleben, die sich über die Wasserläufe der Gera und deren Arme sowie über verschiedene Straßen spannen. Insgesamt 142 Brücken davon finden Sie direkt im Stadtgebiet von Erfurt, wodurch die Innenstadt an die italienische Lagunenstadt Venedig erinnert. Diese Brücken waren schon im Mittelalter für den Handelsverkehr wichtig, von besonderer Bedeutung waren dabei die Lehmannsbrücke sowie die Lange Brücke. Die berühmteste Brücke Erfurts ist jedoch die Krämerbrücke, die schon 1117 erwähnt wurde. Zum damaligen Zeitpunkt war die Brücke natürlich aus Holz gebaut, erst 1325 konnte sie durch einen Steinbau ersetzt werden.

### Kultur

Neben den zahlreichen Sehenswürdigkeiten konnte sich Erfurt auch als Kultur- und Festspielstadt etablieren. Als Musikfreund können Sie im Sommer beispielsweise die historische Kulisse zwischen dem Dom und der Severikirche erleben, wo auf der 70stufigen Freitreppe schon „Carmina Burana,“ Wagners „Der fliegende Holländer,“ sowie der „Friedenstag,“ von Strauss aufgeführt wurden. Internationale Festivals wie beispielsweise das Puppentheaterfestival Synergura oder das Folkloretanzfestival Danetzare runden das künstlerische Angebot der Stadt ab. Als Theaterliebhaber sollten Sie zudem den ersten Theaterneubau des 21. Jahrhunderts in Deutschland besuchen - das neue Opernhaus im Brühl.

### Für die Familie

Abseits von Kultur und Sehenswürdigkeiten können Sie aber auch weitere interessante Entdeckungen in und um Erfurt machen. Der Thüringer Zoo beispielsweise, der als der flächenmäßig größte Zoo Deutschlands gilt, ist ein Ausflugsziel für Jung und Alt. Er beherbergt aktuell rund 1.200 verschiedene Tiere, darunter Löwen, Giraffen und Nashörner. Als Liebhaber von Pflanzen und Blumen ist auch die Erfurter Gartenbauausstellung einen Besuch wert. Sie ist am westlichen Stadtrand gelegen, direkt an der Zitadelle Cyriaksburg. Schon 1959 eröffnet, fand hier 1961 die erste Internationale Gartenbauausstellung sozialistischer Länder statt. Heute steht das Areal von 36 Hektar unter Denkmalschutz. An einem ruhigen und entspannten Tag können Sie hier das größte ornamental bepflanzte Blumenbett

Europas bewundern, Ihre Kinder können in dieser Zeit auf dem größten Spielplatz in Thüringen verweilen. Auf Ihrem Weg durch die Gartenbauausstellung finden Sie weiterhin einen Rosengarten, einen Japanischen Garten sowie zahlreiche weitere Themenparks, darunter das Tropenhaus und das Schmetterlingshaus.

### Bundesgartenschau 2021

Über den Dächern der mittelalterlichen Altstadt thront Erfurts historischer Aussichtspunkt, die barocke und geschichtsträchtige Festungsanlage Petersberg. An 171 Tagen erleben die Besucher hier Gartenkunst und Kulturgenuß in einem einzigartigen historischen Ambiente. Der egapark, Thüringens schönster Garten, wird im Jahr 2021 in wunderbarem Glanz erstrahlen – mit pflanzlichen Schaugärten, Themengärten, Europas größtem ornamental bepflanzten Blumenbeet, gärtnerischen Highlights wie den wöchentlich wechselnden Hallenschauen, dem Rosengarten und dem deutschen Gartenbaumuseum. Unter dem Leitthema „Dem Wasser auf der Spur“ entsteht im egapark im Zentrum des Parks, Danakil, das einzige Wüsten- und Urwaldhaus in Deutschland.

Zahlen & Fakten zur BUGA 2021

Zeitraum: 23. April bis 10. Oktober 2021  
Ort: 2 Flächen in Erfurt (egapark, Petersberg)  
Größe: 36 ha egapark, 7 ha Petersberg  
Plus: 25 BUGA-Außenstandorte (attraktive historische Gartenanlagen) in ganz Thüringen





# Unverbindliche Anfrage

an Henninger Hotels Oberhof

per Fax: 036842 529914

## Schmalkalden

### Romantische Fachwerkstadt

Das romantische Fachwerkstädtchen im Süden Thüringens ist ein beliebtes Reiseziel für Natur-, Geschichts- und Kunstfreunde.

Die Gründung des Schmalkaldischen Bundes und Luthers Schmalkaldische Artikel erinnern an die Reformationszeit, als die Stadt im Mittelpunkt europäischer Politik stand.

Das Schloss Wilhelmsburg gehört zu den bedeutendsten Denkmälern der Renaissance-Baukunst Deutschlands mit originalen Wandmalereien, Stuckaturen, Sammlungen und der Holzpfeifen-Orgel - eines der ältesten noch spielbaren Instrumente in Europa.

Schmalkalden ist Fachhochschulstadt und Heimatstadt des Biathlon-Weltmeisters und Olympiasiegers Sven Fischer.

### Fachwerkromantik

Liebevoll restauriert, mit reicher Bausubstanz aus dem 14.-18. Jahrhundert zählt Schmalkalden zu den wertvollsten Zeugnissen mitteleuropäischen Städtebaus. Authentische Stätten der Thüringer und Hessischen Landgrafen, der Heiligen Elisabeth und des Reformators Luther sind hier erlebbar.



### Noch Fragen?

Gerne gehen wir Ihnen bei der Planung Ihres Rahmenprogrammes zur Hand.

**Sie erreichen uns telefonisch jederzeit unter: 036842 52990.**

In Kooperation mit der Oberhof Information organisieren wir **geführte Touren rund um die bekannten Sportstätten mit oder ohne Bus.**

Mit der **Oberhof Card** kommen Ihre Gäste außerdem in den Genuss von zahlreichen Inklusiv- und Vorteilsleistungen ohne weiteren Aufpreis.

Anfrage für Hotel:

- Hotel Thüringenschanze  
 Schlossberghotel Oberhof

Gruppenname:

Ansprechpartner:

E-Mail:

Telefon:

Anschrift:

Anreise/Abreise:

Anzahl Einzelzimmer:

Doppelzimmer:

Bemerkungen:

Datum/Unterschrift:





## Henninger Hotels Oberhof Schlossberghotel Oberhof & Hotel Thüringenschanze

Telefon: 03 68 42 / 5 29 90 | Telefax: 03 68 42 / 52 99-14

Betreiber: Henninger Hotelbetriebsgesellschaft mbH  
Geschäftsführer: Herr Wolfgang Henninger und Frau Marlene Henninger  
Am Park 1 - 98559 Oberhof/Thüringen | USt.-ID.Nr: DE 150098114  
Registergericht: Amtsgericht Jena | HRB 102476

Für alle Angaben wird trotz sorgfältiger Prüfung für Irrtümer, Änderungen, Satz- & Druckfehler keine Haftung übernommen. **Stand: September 2020.**

© Fotos:  
Schlossberghotel Oberhof & Partner, Oberhofer Freizeit- und Tourismus GmbH, Thomas Haberland [www.l-hf.de](http://www.l-hf.de),  
Henry Czauderna [www.thueringen.info](http://www.thueringen.info), Thüringer Tourismus GmbH, [adobe-stock.com](http://adobe-stock.com): ©Jenny Sturm, [amriphoto.com](http://amriphoto.com),  
fotomek, Alexander Rochau, [mp1982\\_06](http://mp1982_06),